

KANPAI ISESHIMA (カンパイイセシマ)

「木づかい宣言」

令和2年7月 ～ 令和5年6月

「KANPAI ISESHIMA」は、三重県志摩市にある三重の地酒を専門に扱う酒屋です。伊勢志摩サミット乾杯酒銘柄や食中酒採用銘柄をはじめとした三重県の蔵元28場の銘柄を取扱うほか、これらのお酒に合う肴も県産材にこだわって、取り揃えています。

私たちは、店の看板や商品の陳列棚、日本酒の貯蔵庫に三重県産材を使用し、お酒の良さと併せて木のぬくもりと優しさをお客様に伝えます。地域産木材の緑の循環をお客様に伝えること、緑の循環を促進し、地域の活性化や森林の保全・育成等に貢献したいと考えています。

木づかい運動計画書

1. 日本酒の貯蔵庫に三重県産材を使用いたします。

実施時期：令和4年
使用箇所：日本酒の貯蔵庫

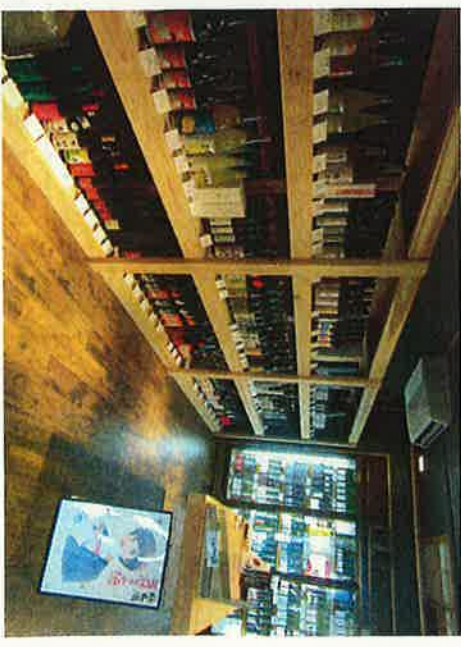
2. お店を訪れたお客様に、店の看板や商品の陳列棚に使用している三重県産材を紹介します。

実施時期：お客様来店時
使用箇所：店看板、商品の陳列棚
樹種：三重県産入干
木材利用量：0.5m³

店の看板や商品の陳列棚など、目に触れやすい場所に三重県産材を使用し、木材の居心地の良い空間をつくり、店舗を訪れたお客様に三重県産材の魅力をPRいたします。



県産材を使用した看板



県産材を使用した商品の陳列棚